

فرض تألّفي عـ01ـدد

علوم الحياة والأرض

الإسم: اللقب: القسم: 7 أساسي. الرقم:

العدد

.....
20

الجزء الأول: (08 نقاط)

التمرين عـ01ـدد: (04 نقاط)

أكمل تعميم الفقرة بما يناسب من البيانات التالية:

عمود فقري - رأس - الولودة - أطراف - حراشف - البيوضة - جذع - الثدييات - هيكل عظمي - رئوي - الغلاصم - الجلد - الطيور - عار.

- تتميز الحيوانات الفقرية بوجود يدعمه يتكون من عدة فقرات،

وينقسم جسمها إلى و و

- تختلف الفقرات في طرق تنفسها، فجد حيوانات تنفسها بواسطة الرئتين وأخرى
تتنفس الهواء المنحل في الماء بواسطة إضافة إلى حيوانات تتنفس الهواء بواسطة

- كما تختلف الفقرات في تنقلها وطرق تكاثرها فهناك الحيوانات مثل

والحيوانات مثل

- كما تختلف الفقرات بغطاء الجلد، فجد الزواحف تملك ملتحمة، خلافا للصفديات

لديها جلد

...
04

التمرين عـ02ـدد: (04 نقاط)

أكمل تعميم الجدول التالي بما يناسب ممّا درست :

الشعبة	الصف	الخصائص المميزة	أمثلة
.....	المحار
	رأسيات القدم



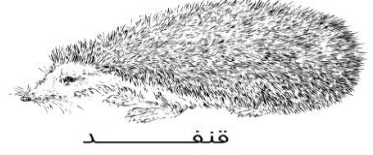
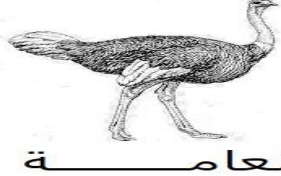
الجزء الثاني: (12 نقاط)

التمرين ع01—دد: (04 نقاط)

تمثل الوثيقة ع01—دد التالية رسوما لحيوانات فقارية مختلفة.

(1) أكمل تعميم الجدول المرافق أسفله لتتعرف على صنف وخصائص كل حيوان:

الوثيقة ع01—دد



الصنف

خصائص غطاء الجلد

اسم الحيوان

نعامة

جلد مغطى بحراشف ملتحمة.

سمندل

الثدييات

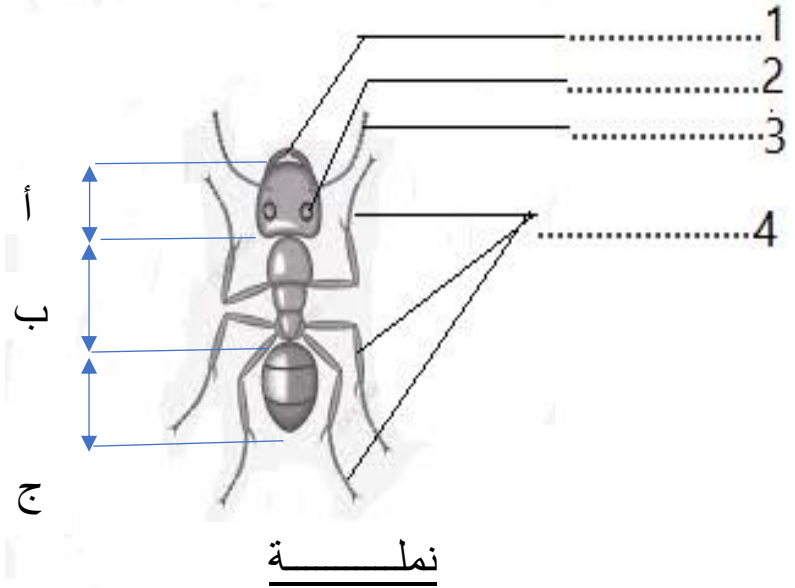
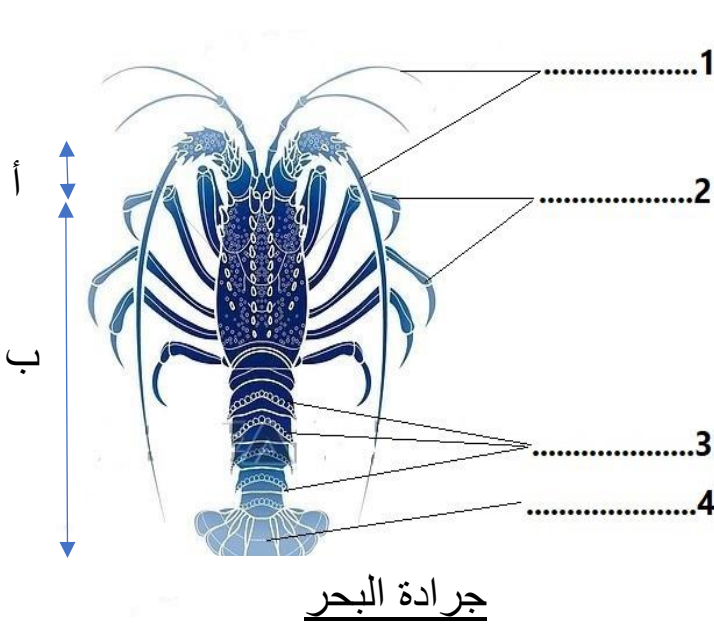
(2) أربط بسهم بين كل حيوان ونمط تنفسه:

نمط التنفس	الحيوانات
-تنفس غلصمي.	-السردين
-تنفس رئوي.	-القراد
-تنفس جلدي.	-السمندل
-تنفس قصبي.	-القرش
	-الجراد
	-البقرة
	-جراد البحر
	-بعباج القلة



التمرين عـ 02—دد: (08 نقاط)

تمثل الوثيقة التالية عـ 02—دد رسم لحيوانين لا فقريين:



الوثيقة عـ 02—دد

(1) أتمم بيانات الوثيقة أعلاه بما يناسب من الكلمات.

(2) أتمم بيانا الأجزاء الموجودة بكل جسم:

- النملة: أ..... ب..... ج.....

- جرادة البحر: أ..... ج.....

(3) قارن البنية الخارجية لهذين الحيوانين:

البنية الخارجية لجرادة البحر	البنية الخارجية للنملة
.....
.....
.....
.....
.....
.....
.....
.....



4) حدّد إلى أي شعبة وصنف ينتمي كلّ من هذين الحيوانين بالاعتماد على خصائصهما المميّزة:

.....
.....
.....
.....

.....
02

5) إذا علمت أن رسم النملة وفق السلم (X3)، أحسب الطول الحقيقي للنملة:

.....
.....
.....
.....
.....
.....

.....
1,5

عملا موفقة



اصلاح فرض تاليفي عـ02ـ دد

مادة علوم الحياة والأرض

7 أساسي

الجزء الأول: (08 نقاط)

التمرين عـ01ـ دد: (04 نقاط)

- تتميز الحيوانات الفقرية بوجود **هيكل عظمي** يدعمه... **عمود فقري**.. يتكون من عدة فقرات، وينقسم جسمها إلى... **رأس**.. و... **جذع**... و... **أطراف**....

- تختلف الفقريات في طرق تنفسها، فجد حيوانات تنفسها... **رئوي**.. بواسطة الرئتين وأخرى تنفس الهواء المنحل في الماء بواسطة... **الغلاصم**.... إضافة إلى حيوانات تنفس الهواء بواسطة... **الجلد**..

- كما تختلف الفقريات في تنقلها وطرق تكاثرها فهناك الحيوانات .. **الولودة**... مثل... **الثدييات**... والحيوانات... **البيوضة**.. مثل... **الطيور**.....

- كما تختلف الفقريات بغطاء الجلد، فجد الزواحف تملك... **حراشف**.... ملتحمة، خلافا للضفديات لديها جلد.. **عار**..

التمرين عـ02ـ دد: (04 نقاط)

الشعبة	الصنف	الخصائص المميزة	أمثلة
الرخويات	صَفِيحَات الغلاصم	- جسم رخو. - لها قوقعة كلسية مكوّنة من مصراعين. - لها غلاصم على شكل صَفِيحَات.	المحار
	رأسيات القدم	لها صدفة لها أذرع منبثقة من الرأس ومجهزة بمحاجم. محبوبة أو ضامرة.	الأخطبوط، الحبار....
	معديات الأرجل	لها قوقعة خارجية حلزونية على الظهر. لها قدم بطنية عضلية متكيفة للزحف. جسم رخو.	الحلزون



الجزء الثاني: (12 نقاط)

التمرين عـ01ـدد: (04 نقاط)

(1) أكمل تعميم الجدول المرافق أسفله لتتعرف على صنف وخصائص كل حيوان:

الحيوان	خصائص غطاء الجلد	الصنف
نعامة	ريش	الطيور
كوبرا	جلد مغطى بحراشف ملتحمة.	الزواحف
سمندل	جلد عار	الضفديات
قنفذ	الشوك	الثدييات

(2) أربط بسهم بين كل حيوان ونمط تنفسه:

الحيوانات	نمط التنفس
السردين	تنفس غلصمي.
القراد	تنفس رئوي.
السمندل	تنفس رئوي.
القرش	تنفس رئوي.
الجراد	تنفس جلدي.
البقرة	تنفس رئوي.
جراد البحر	تنفس رئوي.
بعباج القلة	تنفس قصبي.



التمرين عـ 02—دد: (08 نقاط)

- (2) بالنسبة للنملة: 1- فم مركب 2- عين مركبة 3- زوج من قرون الاستشعار 4- ثلاثة أزواج من الأرجل المفصلة (6 أرجل).
- بالنسبة لجرادة البحر: 1- زوجان من قرون الاستشعاري (4 من قرون الاستشعار) 2- 5 أزواج من الأرجل المفصلة (10)
3- أجزاء بطنية 4- الذيل.

(2) النملة: أ..... رأس..... ب..... الصدر..... ج..... بطن.....
جرادة البحر: أ..... رأس..... ج..... صدر- بطن.....

(3) قارن البنية الخارجية لهذين الحيوانين:

البنية الخارجية لجرادة البحر	البنية الخارجية للنملة
جسم قشري مقسم إلى جزأين: رأس و صدر- بطن. 5- أزواج من الأرجل المفصلة أي 10 أرجل - زوجان من قرون الاستشعار أي 4. - تنفس غلصمي. - التكاثر بالبيض.	- جسم بلوري مقسم إلى ثلاثة أجزاء: رأس وصدر وبطن. 3- أزواج من الأرجل المفصلة أي 6 أرجل. - زوج من قرون الاستشعار أي قرنا استشعار. - تنفس رئوي. - التكاثر بالبيض.

(4) النملة:

- الشعبة: المفصليات الصنف: الحشرات.

جرادة البحر:

- الشعبة : المفصليات الصنف: القشريات.

(5) الطول الحقيقي للنملة = $\frac{\text{طول رسم النملة}}{3} = 1 \text{ صم}$

3

3

